

NOKIA

androidtv



ELLANO.SK


Streaming Box 8000 4K UHD

Manuál



 FAQs, manuals, help and support:
nokia.com/shop/support



 Register your product:
nokia.streamview.com/care

Najčastejšie otázky, príručky, pomoc a podpora: Nokia.com/shop/support

OBSAH

1 BEZPEČNOSTNÉ INFORMÁCIE O PRODUKTE	3
2 ÚVOD.....	4
3 STREAMING BOX	4
3.1. <i>Predný panel</i>	44
3.2. <i>Zadný panel</i>	55
3.3. <i>Diaľkové ovládanie</i>	55
4	
INŠTALÁCIA7	7
4.1. <i>Obsah balenia</i>	77
4.2. <i>Nastavenie</i>	88
4.3. <i>Párovanie diaľkového ovládania</i>	99
4.4. <i>Prvá inštalácia</i>	1010
5 PRIPOJENIE K SIETI	11
6 INŠTALÁCIA APLIKÁCIÍ	1111
7 PRIPOJENIE ZARIADENÍ BLUETOOTH	11
8 VYSIELANIE OBSAHU (CHROMECAST)	1212
9 HEY GOOGLE.....	1212
10 ŽIVÁ TV.....	1212
11 USB	1212
12 AKTUALIZÁCIE	1313
13 NASTAVENIA ZVUKOVÝCH FORMÁTOV.....	1313
14 OTÁZKY A ODPOVEDE	1414
15 TECHNICKÉ ŠPECIFIKÁCIE	1717

1 Bezpečnosť a informácie o výrobku

Vaše zariadenie bolo pred odoslaním starostlivo skontrolované a zabalené. Pri jeho rozbaľovaní sa uistite, že obsahuje všetky diely a obal uchovávajte mimo detí. Odporúčame, aby ste kartón počas záručnej doby uchovávali, aby bolo vaše zariadenie dokonale chránené v prípade opravy, alebo záruky.

Pred použitím zariadenia si prečítajte pokyny a ponechajte si ich na neskoršie použitie. Výrobok musí byť inštalovaný v súlade s vnútroštátnymi predpismi.



Zariadenie umiestnite na dobre vetrané miesto na rovnom, pevnom a stabilnom povrchu. V prípade dlhodobého nepoužívania zariadenie odpojte zo zástrčky. Ak je napájací kábel poškodený, musí byť vymenený za napájací adaptér Nokia PA1210EU. Ak sa chcete vyhnúť možnému nebezpečenstvu, obráťte sa na popredajný servis.



UPOZORNENIE: Aby ste predišli úrazu elektrickým prúdom, nevystavujte ho dažďu alebo vlhkosti a chráňte ho pred vysokou teplotou, vlhkosťou, vodou a prachom. Prístroj nepoužívajte na vlhkých alebo studených miestach.



V prípade, že box potrebuje opraviť, prejdite na webovú stránku predajcu, alebo stránku nokia.com/shop/support a kontaktujte servis.



Aby ste zabránili šíreniu ohňa, vždy udržiavajte sviečky alebo iné otvorené plamene ďalej od prístroja. Prístroj chráňte pred priamym slnečným žiarením.



V prípade nesprávnej výmeny batérií hrozí nebezpečenstvo výbuchu. Nahradte ich len rovnakými alebo rovnocennými typmi. Použité batérie sa musia bezpečne zlikvidovať. Hodte ich do vhodných odpadkových košov, aby ste ochránili životné prostredie.



Zariadenie s týmto symbolom je elektrický spotrebič triedy II alebo s dvojitoú izoláciou.

Bol navrhnutý tak, aby sa nevyžadovali bezpečnostné pripojenie k elektrickému uzemneniu.



Toto označenie znamená, že tento výrobok sa musí riadne zlikvidovať v celej EÚ v súlade so smernicou 2002/96/ES (OEE) a nesmie sa likvidovať spolu s iným domovým odpadom. Recyklujte ho zodpovedne, aby ste pomohli s udržateľným opätovným využívaním materiálových zdrojov. Vráťte ho do zberného systému alebo sa obráťte na predajcu, u ktorého ste výrobok zakúpili.

Podľa zákona o batériách sú koncoví používatelia zo zákona povinní vrátiť staré batérie. Použité batérie nevyhadzujte do domového odpadu, ale vráťte ich do zberného systému použitých batérií.

Zjednodušené EU Vyhlásenie o zhode

StreamView vyhlasuje, že produktové zariadenie typu rádiového zariadenia Streaming Box vyhovuje a je v súlade so smernicou 2014/53/EÚ. Úplné znenie vyhlásenia EÚ o zhode je k

dispozícii na tejto internetovej adrese: **Nokia.streamview.com/support**

Určené len na vnútorné použitie v členských štátoch EÚ a štátoch EZVO.

AT	BE	BG	CY	CZ	DE	DK	EE	ES	FI	FR	GR	HR	HU
IE	IT	LT	LU	LV	MT	NL	PL	PT	RO	SI	SK	SE	UK

Aplikácie a výkon

Rýchlosť sťahovania závisí od internetového pripojenia. Niektoré aplikácie nemusia byť k dispozícii vo vašej krajine alebo oblasti. Môže sa vyžadovať predplatné. Netflix je k dispozícii vo vybraných krajinách. Viac informácií na www.netflix.com. Dostupnosť jazyka asistenta Google závisí od podpory hlasového vyhľadávania spoločnosťou Google.

Ochrana údajov

Poskytovatelia aplikácií a poskytovatelia služieb môžu zhromažďovať a používať technické údaje a súvisiace informácie, vrátane technických informácií o tomto zariadení, systéme a aplikačom softvéri a periférnych zariadeniach. Tieto informácie sa môžu použiť na zlepšenie produktov alebo na poskytovanie služieb alebo technológií, ktoré vás osobne neidentifikujú. Okrem toho môžu niektoré služby tretích strán, ktoré ste už v zariadení použili alebo nainštalovali po zakúpení produktu, požiadať o registráciu s vašimi osobnými údajmi. Niektoré služby môžu zhromažďovať osobné údaje aj bez poskytnutia ďalších upozornení. StreamView nemôže niesť zodpovednosť za možné porušenie ochrany údajov službami tretích strán.

2 Úvod

Aplikácia Nokia Streaming Box inovuje Váš televízor na inteligentný televízor a prináša do televízora zážitok zo systému Android. Zo služby Google Play si môžete stiahnuť aplikácie, ako sú streamovacie služby, hry, centrá televíznych médií a tisíce ďalších aplikácií. Požiadajte Google, aby rýchlo našiel videá YouTube, najnovší trhák, skontroloval počasie alebo iný obsah na internete. Odosielajte svoje fotky, videá a hudbu z mobilných zariadení do televízora pomocou vstavaného Chromecastu.

3 Streaming Box

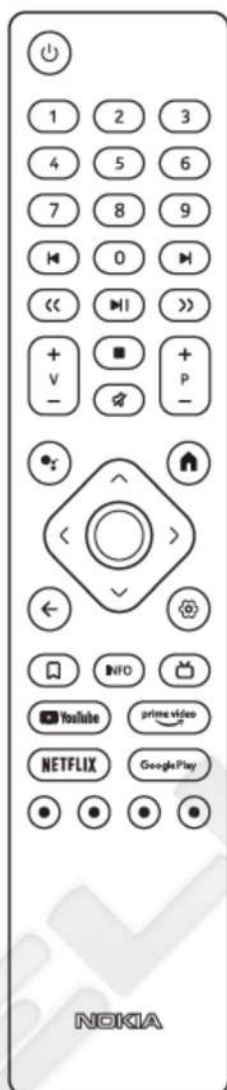
3.1. Predný panel











3.2. Zadný panel



3.3 Diaľkové ovládanie

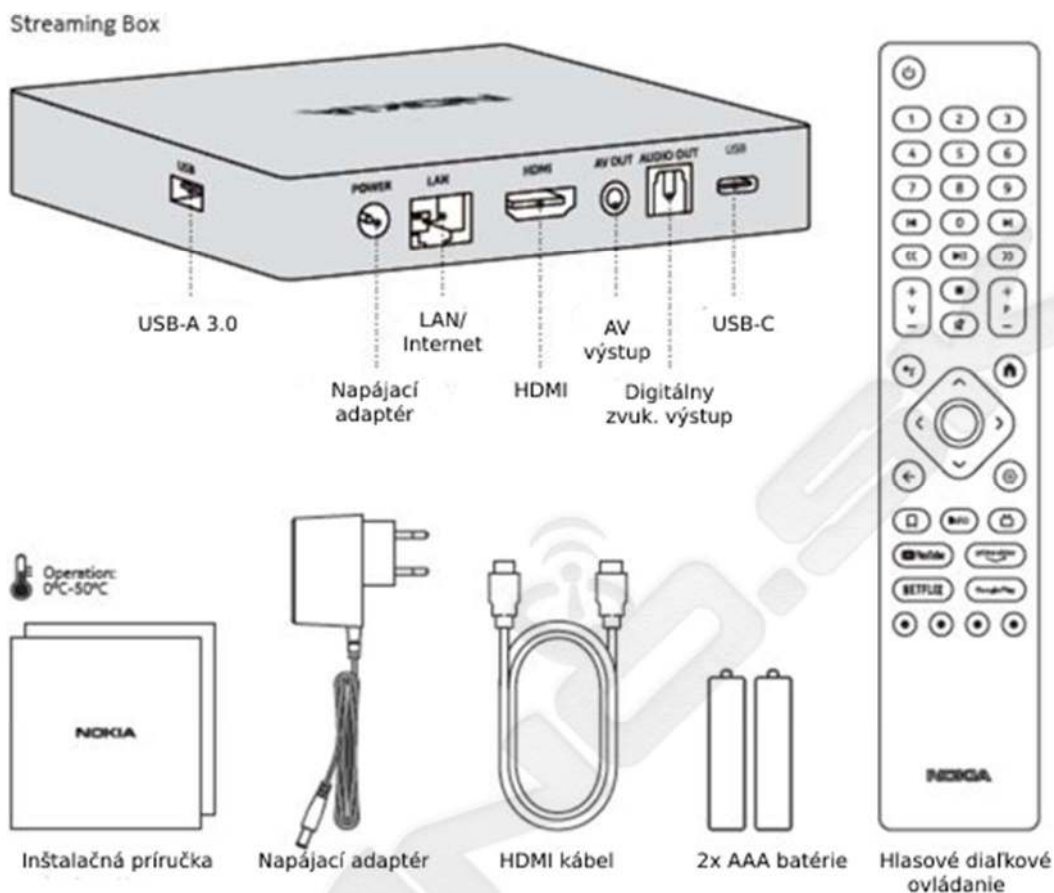


	Pohotovostný režim/zapnutie
0 - 9	Zadávanie čísel do textového poľa na obrazovke
Ja< Ja>	Prejde na predchádzajúci alebo nasledujúci obsah
	Prehrá vybraný obsah

	Pozastaví prehrávaný obsah
◀ ▶	Posúvanie v obsahu dozadu/ dopredu
■	Zastaví prehrávanie obsahu
🔇	Stlmí hlasitosť
+ v -	Hlasitosť +/-
^ P v	Prepína kanály v televíznych aplikáciách vysielateľa alebo v aplikáciách Smart IPTV nahor/nadol
	Aktivuje funkciu "Hey Google" a integrovaný mikrofón v diaľkovom ovládači
🏠	Otvorí domovskú obrazovku
⬆️ ⬅️ ➡️ ⬆️	<p>Naviguje vľavo/vpravo, hore/dole: OK tlačidlo</p> <ul style="list-style-type: none"> - potvrdzuje výbery, vstup do podmenu - stlačením na 5 sekúnd sa podsvietenie diaľkového ovládača vypne/zapne
⏪	Prejde o krok späť a vráti sa na predchádzajúcu obrazovku ponuky
⚙️	Otvorí ponuku Nastavenia
🔖	Pridá entitu do zoznamu sledovaných položiek
INFO	Zobrazuje informácie o obsahu na obrazovke
📺	Spúšťa dostupné internetové kanály živého televízneho vysielania
	Spustí aplikáciu YouTube
	Spustí aplikáciu Prime Video
	Spustí aplikáciu Netflix
	Spustí službu Google Play pre hľadanie aplikácií
	Funkcie v rôznych aplikáciách: sledujte pokyny na obrazovke

4 Inštalácia

4.1. Obsah balenia



Rozhranie USB-A 3.0 – pripojenie zariadení USB

Napájací adaptér – pripojenie boxu k el. energii

Sieť LAN/Internet – pripojenie na internet pomocou ethernet káblu

Rozhranie HDMI – pripojenie k TV

AV výstup – pripojenie k starším typom TV

Digitálny zvuk – optický digitálny zvukový výstup pre priestorový zvuk

Rozhranie USB-C – slúži na nabíjanie Vášho smartfónu

Prevádzková teplota 0°C – 50°C

Obsah balenia

Inštaláčna príručka

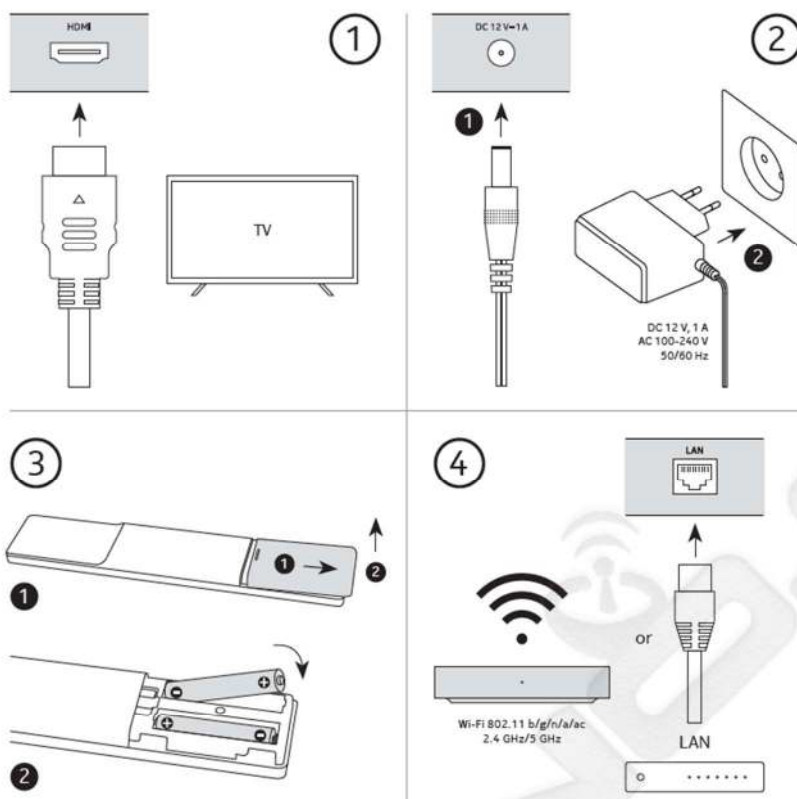
Napájací adaptér

Kábel HDMI

2 x batérie veľkosti AAA

Hlasové diaľkové ovládanie

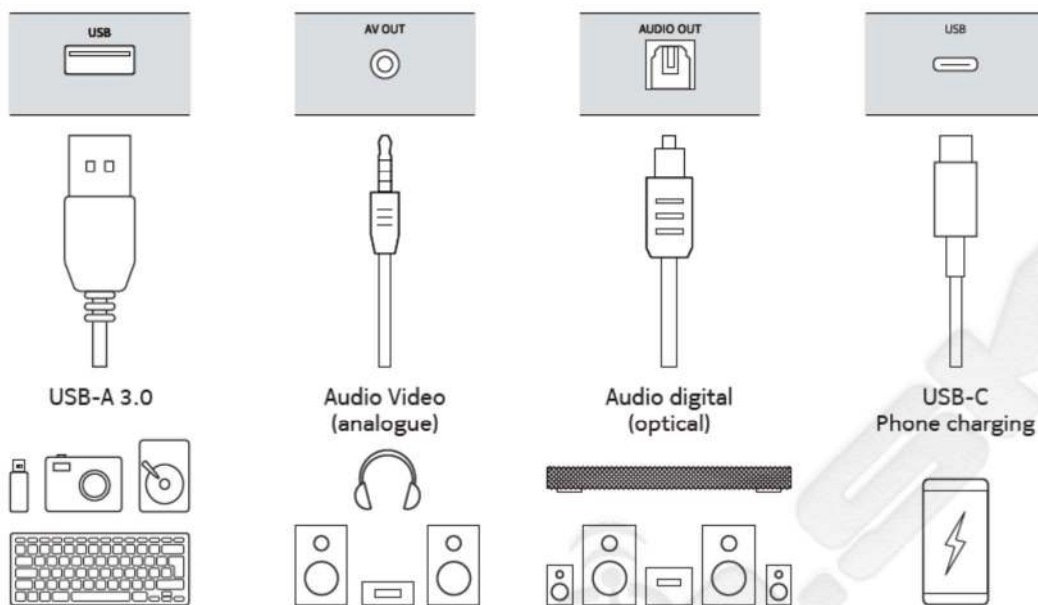
4.2. Nastavenie



DC 12 V, 1 A
Striedavý prúd 100-240 V
50/60 Hz

Wi-Fi 802.11 b/g/n/a/ac
2,4 GHz/5 GHz

Optional



Voliteľné príslušenstvo

Rozhranie USB-A 3.0 pre pripojenie externých periférnych, alebo úložných zariadení

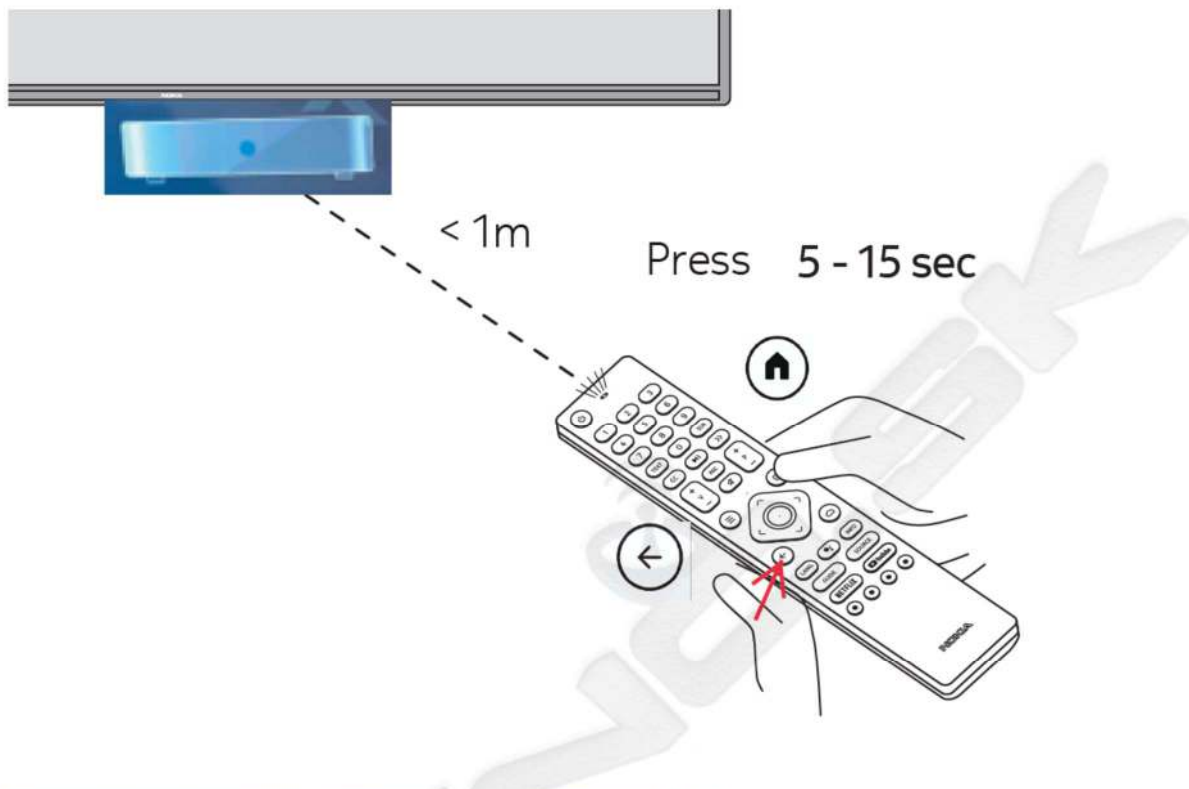
Audio video (analog) – výstup pre staršie TV – kábel jack/cinch

Audio digitálny (optický) – zvukový výstup pre priestorový zvuk – kábel optický

Rozhranie USB-C – nabíjanie telefónu – kábel USB-C

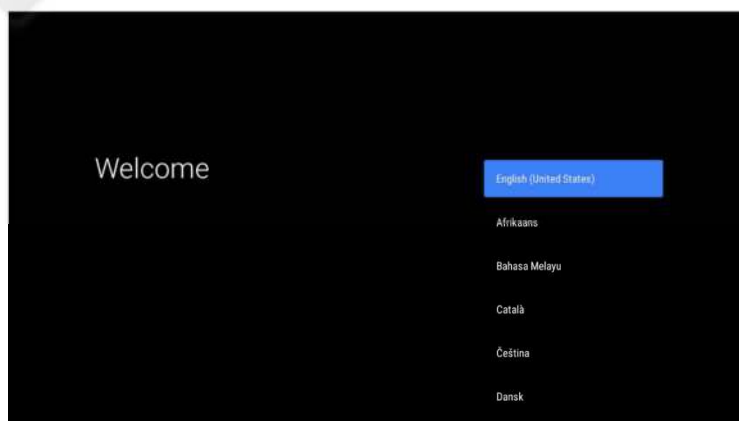
4.3. Párovanie diaľkového ovládania

Zapnite televízor a Streaming BOX a podľa pokynov na obrazovke spárujte diaľkové ovládanie.



4.4. Prvá inštalácia

Po úspešnom spárovaní diaľkového ovládača vyberte zo zoznamu jazyk a podľa sprievodcu nastavte zariadenie.




Upozorňujeme, že obrázky obrazov ponúk, ktoré sú zobrazené v tejto používateľskej príručke, sú len referenčné a môžu sa mierne líšiť. Princíp je však rovnaký.

5 Pripojiť sa k sieti

K sieti sa môžete pripojiť prostredníctvom siete Ethernet, alebo Wi-Fi.

Ak sa chcete pripojiť k sieti Wi-Fi, postupujte takto:

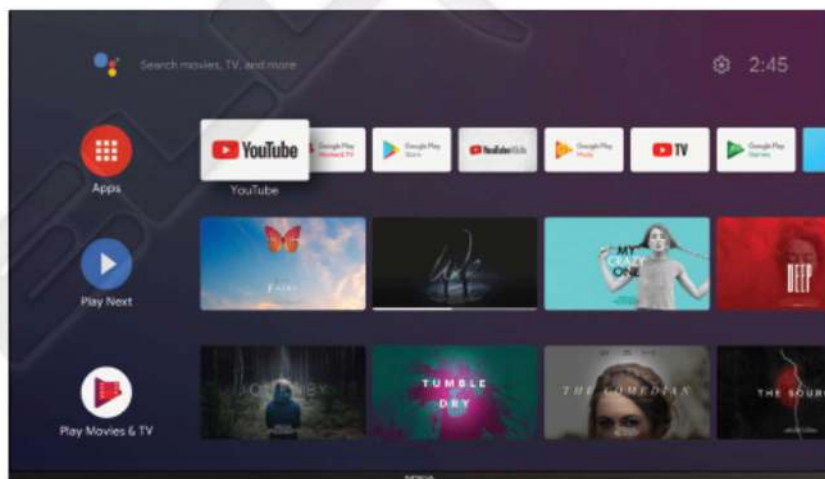
1. Stlačením tlačidla  otvoríte ponuku Nastavenia --->Sieť a internet, vstúpte do ponuky "Sieť a internet".
2. Ak chcete zobrazit' dostupný zoznam Wi-Fi, potvrdte voľbu Wi-Fi.
3. Kliknite na názov Vašej siete Wi-Fi, na ktorú chcete pripojiť, a potom zadajte správne heslo k Vašej Wifi sieti na pripojenie.

6 Inštalácia aplikácií

Na sťahovanie aplikácií v službe Google Play potrebujete účet Google. Ak ešte nemáte účet Google, na jeho vytvorenie a úpravu je potrebné použiť mobilný telefón alebo počítač.


Ak ste sa prihlásili do Vášho Google účtu pri prvej inštalácii, stlačte tlačidlo Google Play na diaľkovom ovládači. Aplikácie môžete teraz vyhľadávať a sťahovať.

Ak ste predtým nezadávali účet Google, môžete ho pridať. Prejdite do ponuky Nastavenia – > účtov a zadajte svoj účet Google. Stlačením tlačidla OK otvorte virtuálnu klávesnicu.



7 Pripojenie zariadení Bluetooth

K streamovaciemu boxu Nokia môžete cez Bluetooth pripojiť zvukové zariadenia, ako sú slúchadlá a reproduktory, ako aj vstupné zariadenia, ako sú gamepady a klávesnice.

Stlačením tlačidla  otvoríte ponuku Nastavenia -> Ovládače a príslušenstvo -> Pridať príslušenstvo -> stlačte tlačidlo OK. Skontrolujte, či je v danom zariadení zapnutá funkcia Bluetooth. Spustí sa párovanie a zariadenie Bluetooth sa pripojí k Nokia Streaming Box.

8 Prenos obsahu (Chromecast)

Streaming Box Nokia má vstavaný Chromecast. Videá, hudbu, alebo iný obsah môžete z inteligentného telefónu, tabletu, alebo počítača prehrávať do televízora.

1. Skontrolujte, či je telefón, tablet alebo počítač v rovnakej sieti ako Nokia box.
2. Otvorte aplikáciu, ktorá podporuje odosielanie obsahu, napr. Youtube, Spotify a pod.
3. Vyberte video, kliknite na neho, alebo kliknite na ikonu Cast
4. Vyberte Nokia box a stlačte tlačidlo prehrávania.


Upozorňujeme, že nie každá aplikácia podporuje Chromecast, alebo priame vysielanie. Budete musieť nainštalovať vhodné aplikácie z Obchodu Google Play (napr. Facebook Watch a pod).

9 Hej Google

Streamovacia skrinka Nokia podporuje funkciu "Hey Google". "Hey Google" sa môže použiť na vykonávanie rôznych operácií, ako je napríklad úprava hlasitosti, stlmenie a opätovná aktivácia zväzku alebo otvorenie rôznych aplikácií. Môžete vyhľadávať rôzne informácie z internetu, napríklad "Aké je počasie ako zajtra", alebo vyhľadávať filmy, seriály alebo videá v aplikáciách streamovacích služieb, ako sú Netflix, Prime Video, Disney+ alebo YouTube. Upozorňujeme, že nie táto služba nemusí byť dostupná vo Vašom jazyku.

10 Živé televízne vysielanie

Internetové kanály naživo môžete sledovať pomocou IP TV aplikácií stiahnutých z Obchodu

Google Play, napríklad "Antik TV". Stlačením tlačidla  spustíte dostupné internetové kanály živého televízneho vysielania. Tieto služby môžu vyžadovať predplatné.


11 Prehrávanie cez USB

Pripojte externý USB kľúč (USB flash alebo externý pevný disk) ku konektoru USB-A skrinky Nokia. Konektor USB-A je veľký USB konektor umiestnený na boku. Stiahnite si aplikáciu multimedialného prehrávača, napr. VLC pre Android prehrávač, Sun player, MX Player alebo podobne, z Google Play. Otvorte aplikáciu a vyberte súbor, ktorý chcete prehrať.

Poznámka: Port USB na zadnej strane nie je možné použiť na prehrávanie z externých zariadení USB. Tento port (USB-C) možno použiť na nabíjanie mobilných telefónov alebo iných zariadení s pripojením USB-C.

12 Aktualizácie

Aktualizácie softvéru aplikácie Nokia Streaming Box sa vykonáva automaticky. V prípade dostupných aktualizácií pre nainštalované aplikácie sa na ploche zobrazí upozornenie. Prejdite na oznámenie a stlačením tlačidla OK si ho prečítajte.

Alebo stlačením tlačidla  otvoríte ponuku Nastavenia --->Predvolby zariadenia ---> Informácie ---> aktualizácii systému. V prípade, že je k dispozícii nová verzia, zobrazí sa tlačidlo "Stiahnuť". Ak chcete aktualizáciu prevziať a spustiť automaticky, stlačte ju.

13 Zvukové formáty

Na Nokia Streaming Box 8000 je predvolene v ponuke Nastavenia zvuku nastavený automatický výber formátu.

V závislosti od zariadenia, ktoré je pripojené k prehrávaču Nokia Streaming Box alebo k zdroju prehrávania aplikácií, môžete upraviť optimálny formát prehrávania zvuku v ponuke nastavení zvuku Nastavenia / Predvolby zariadenia / Zvuk.

V prístroji Nokia Streaming Box 8000 sú k dispozícii nasledujúce nastavenia formátu zvuku:

1. Automaticky: Použijete formáty, ktoré podporuje vaše zariadenie (odporúčané). Pri použití tejto možnosti prehrávania zvuku zistí prístroj Nokia Streaming Box 8000 pomocou kábla HDMI alebo optického kábla Toslink najlepší zvukový formát, aký pripojené zariadenie podporuje, a upraví charakteristiky prehrávania zvuku podľa pripojeného zariadenia. Táto možnosť nastavenia formátu zvuku sa odporúča.
2. Žiadny: Nikdy nepoužívajte priestorový zvuk. Pri použití tejto možnosti prehrávania zvuku nebude prehrávač Nokia Streaming Box 8000 prehrávať priestorový zvuk cez pripojený kábel HDMI alebo digitálny audio optický kábel Toslink. Táto možnosť sa odporúča, ak chcete na prevod digitálneho zvuku z prístroja Nokia Streaming Box 8000 na analógový použiť DAC (Digital Audio Converter) alebo ak váš pripojený prístroj nepodporuje prehrávanie digitálneho zvuku.
3. Manuálne: Vyberte, ktoré formáty sa majú použiť. Pomocou tejto možnosti prehrávania zvuku môžete zvoliť formát prehrávania zvuku podľa zvukových vlastností zariadenia pripojeného k prístroju Nokia Streaming Box 8000. Táto možnosť prehrávania zvuku je užitočná, ak chcete zvoliť určitý formát zvuku na prehrávanie zvuku z prístroja Nokia Streaming Box 8000.

Nastavenia DRC a Dolby 7.1

Ak povolíte riadenie dynamického rozsahu, môžete upraviť maximálnu úroveň signálu. To znamená, že hlasné časti filmu sú tlmené a zvyšuje sa úroveň tichých scén. Preto je funkcia Dynamic Range Control známa aj familiárne ako „Nočný režim“. Môžete teda

sledovať filmy bez nutnosti neustáleho nastavovania hlasitosti pomocou diaľkového ovládača. Dolby rozlišuje medzi dvoma profilmi „Line“ a „RF“ v dynamickom ovládaní. V ponuke Nastavenia / Predvoľby zariadenia / More / Audio Output môžete nastaviť režim Dolby DRC (riadenie dynamického rozsahu) a priechodný kanál Dolby 7.1.

Režim Dolby DRC

OFF: Výberom tejto možnosti deaktivujete funkciu DRC.

LINE: V režime Riadok nie je signál v dynamike tak komprimovaný (pozor: nezamieňajte kompresiu dynamiky s kompresiou dátového toku). To znamená, že najhlasnejšie časti sú tichšie ako v origináli, ale stále oveľa hlasnejšie ako v profile RF. Nastavenia sa použijú pre tiché časti.

RF: Názov profilu „RF“ pochádza z „rádiových frekvencií“, pretože sa často používa pre signály prijímané vzduchom, satelitom alebo káblom. To platí napríklad pre príjem TV. Profil RF pomerne dôsledne prenáša zvukový signál na takmer identickú úroveň hlasitosti.

Povoliť priechod kanálom Dolby 7.1

Funkcia priechodu zvuku (passthrough) Dolby 7.1 vám umožňuje prenášať signál priestorového zvuku do pripojeného AV prijímača domácej zábavy bez dodatočného spracovania. Môže pomôcť znížiť počet káblov potrebných na nastavenie priestorového zvuku bez výrazného ovplyvnenia kvality zvuku.

14 Otázky a odpovede

otázka	odpoveď
Čo môžem robiť so službou Nokia Streaming Box?	Aplikácia Nokia Streaming Box inovuje televízor na inteligentný televízor a do televízora prináša zážitok zo systému Android, ktorý je známy z mobilných telefónov. Zo služby Google Play si môžete stiahnuť aplikácie, ako sú streamovacie služby, hry, televízne mediálne centrá a tisíce ďalších aplikácií. Pre viac informácií navštívte webovú stránku https://www.nokia.com/shop/streaming-devices/nokia-streaming-box-8000 .
Potrebujem na používanie zariadenia Nokia Streaming Box inteligentný televízor?	Nie. Aplikácia Nokia Streaming Box inovuje akýkoľvek televízor na televízor Smart TV.
Ktoré pripojenia potrebujem na ovládanie aplikácie Nokia Streaming Box?	Telefón Nokia Streaming Box podporuje rozlíšenie videa až do rozlíšenia 4K Ultra HD, keď je pripojený k televízoru cez HDMI. K internetu sa môžete pripojiť pomocou kábla Wi-Fi alebo LAN. Voliteľné pripojenia, napríklad zvukové zariadenia a zariadenia USB, nájdete v kapitole 4.2.

Nemôžem získať priestorový zvuk z streamovacej skrinky do zvukového prijímača?	Nastavenia nájdete v kapitole 13.
Ak pripojím zvuk priamo k zosilňovaču, dostanem zvuk režimu ATMOS?	Ak pripojený AV zosilňovač podporuje Dolby Atmos, potom dostanete zvuk režimu Atmos. Audio formát podporovaný zosilňovačom bude automaticky detekovaný streamovacím boxom.
Ktoré zvukové formáty podporuje Stream box cez HDMI do zosilňovača?	Aplikácia Nokia Streaming Box podporuje väčšinu digitálnych zvukových formátov.
Môžem pripojiť telefón Nokia Streaming Box k televízoru, ktorý nemá porty HDMI?	Streamovaciú skrinku môžete k televízoru pripojiť pomocou AV kábla. Kábel je cinch (3-kolíkový konektor) zástrčka na jednej strane. Zástrčka na druhom konci kábla závisí od portu pripojenia televízora. Pripojte kábel ku konektoru "AV OUT" na streamovacom boxe, druhý koniec k televízoru. Zmeňte zdrojový vstup na televízore na "AV".
Prečo nemám na televízore signál, hoci aplikácia Nokia Streaming Box je pripojená pomocou kábla HDMI?	Možno ste vybrali nesprávny vstupný zdroj na televízore. Po prepnutí do správneho portu HDMI sa signál z streamovacej skrinky Nokia po niekoľkých sekundách zosunie.
Televízor nezokazuje obrázky v 4K UHD.	Kvalita závisí od média a vstupného zdroja. Zlá kvalita obrazu môže mať tieto dôvody:- pozeráte obsah s nízkym rozlíšením - používate kábel, ktorý nepodporuje rozlíšenie 4K UHD - váš televízor nepodporuje rozlíšenie 4K UHD
Má aplikácia Nokia Streaming Box predinštalované aplikácie?	Áno, Netflix, YouTube, Disney+, Prime Video, Google Play, Google Movie, Google Music, Google Game atď.
Potrebujem na používanie streamovacej skrinky Nokia účet Google?	Účet Google nevyhnutne nepotrebujete. Potrebovali by ste ho však na získanie prístupu k tisíckam aplikácií v službe Google Play a na používanie Asistenta Google a rozhovor s Googlom.
Ako nainštalujem aplikácie?	Ak chcete sťahovať aplikácie zo služby Google Play, musíte sa prihlásiť pomocou účtu Google. Stlačte tlačidlo Google Play na diaľkovom ovládači streamovacej skrinky Nokia. Aplikácie môžete vyhľadávať a sťahovať do streamovacej skrinky Nokia.

	<p>Ak ste počas prvej inštalácie nezadávali účet Google, môžete ho pridať. Stlačením tlačidla otvoríte ponuku Nastavenia -  > a zadajte ju.</p>
Nemôžem nájsť svoju aplikáciu v Obchode Google Play, ani keď si ju môžem stiahnuť do telefónu?	<p>Obchod Google Play obsahuje špecializované aplikácie pre mobilné zariadenia a zariadenia s Androidom TV. Niektoré aplikácie nie sú k dispozícii pre obe zariadenia.</p>
Kde môžem zadať svoj účet Google?	<p>Ak ste svoj účet Google nezadávali pri prvej inštalácii, môžete ho zadať do ponuky Nastavenia (stlačte tlačidlo)  - > účty</p>
Môžem si v zariadení vytvoriť alebo upraviť svoj účet Google?	<p>Nie, na vytvorenie a úpravu účtu Google je potrebné použiť svoj mobil alebo počítač.</p>
Aké sú požiadavky na internet môjho Nokia Streaming Boxu?	<p>Streaming Box funguje dobre so štandardným pripojením na internet. Avšak, budete mať lepšie skúsenosti rýchlejšie pripojenie na Internet je. Upozorňujeme, že tým viac zariadení je pripojených k domácej sieti, tým menej širokopásmového pripojenia máte pre svoju skrinku Nokia Streaming Box.</p>
Ktoré zariadenia Bluetooth môžem pripojiť k zariadeniu Nokia Streaming Box?	<p>K streamovaciemu boxu Nokia môžete cez Bluetooth pripojiť zvukové zariadenia, napríklad slúchadlá a reproduktory, ako aj vstupné zariadenia, napríklad klávesnicu alebo gamepad.</p>
Ako pripojím zariadenia Bluetooth k streamovacej skrinke Nokia?	<p>Prejdite do ponuky Nastavenia -> Diaľkové ovládače a príslušenstvo -> Pridať príslušenstvo -> stlačte tlačidlo OK. Spustí sa párovanie a pripojí zariadenie Bluetooth k skrinke Nokia Streaming Box.</p>
Ako sa používa Asistent Google?	<p>Keď sa nachádzate v ponuke Domovská verzia Androidu, stlačte tlačidlo Asistenta Google na diaľkovom ovládači streamovacej skrinke Nokia. Môžete vyhľadávať ľubovoľný obsah. Všetky informácie alebo videá, ktoré súvisia s vašou otázkou, budú uvedené v zozname.</p>
Nemôžem hovoriť s Googlom. Čo môžem robiť?	<p>Diaľkový ovládač nemusí byť spárovaný so skrinkou Nokia Streaming Box. Stlačením tlačidla otvorte ponuku Nastavenia ->  Remotes & Accessories a skontrolujte, či je diaľkové ovládanie spárované so streamovacím boxom.</p>

	Ak ho chcete znova spárovať, vyberte pridať príslušenstvo -> OK. Párovanie sa spustí -> Pripojenie -> spárované
Ako môžem prehrávať mediálne súbory z USB kľúča na telefóne Nokia Streaming Box?	Pripojte externý USB kľúč ku konektoru USB-A zariadenia Nokia Streaming Box. Konektor USB-A je veľké USB umiestnené na boku. Stiahnite si aplikáciu multimedialného prehrávača, VLC pre Android prehrávač, Sun player, MX Player alebo podobne, z Google Play. Otvorte aplikáciu a vyberte súbor, ktorý chcete prehrať.
Môžem na streamovacom poli zobrazit' videosúbory zo servera prostredníctvom domácej siete?	Je možné vidieť videosúbory z domáceho servera, ale to si vyžaduje vhodnú aplikáciu a znalosti, ako nastaviť pripojenie.
Čo môžem robiť s konektorom USB-C, ktorý sa nachádza na zadnom paneli?	Konektor USB-C je možné použiť na nabíjanie mobilných telefónov alebo iných zariadení s pripojením USB-C.
Ako môžem vykonať aktualizáciu softvéru?	Aktualizácie softvéru aplikácie Nokia Streaming Box sa vykonáva automaticky. V prípade dostupných aktualizácií pre nainštalované aplikácie sa na ploche zobrazí upozornenie. Prejdite na oznámenie a stlačením tlačidla OK si ho prečítajte.
Môže byť Streaming Box použitý aj ako IPTV box?	Áno, streamovacie pole môže byť použité pre IPTV. Na tento účely si musíte stiahnuť preferovanú aplikáciu IPTV.

15 Technické špecifikácie

Zvuk a video

Rozlíšenie displeja: 4K Ultra HD

Rozlíšenie videa: 4Kx2K@60fps, 1080p, 1080i, 720p, 576p, 576i, 480p, 480i

Dekódovanie zvuku: Dolby Digital Plus

Systém a pamäť

Operačný systém: Android TV

Čipová súprava: Amlogic S905X3

Procesor: Štvorjadrový Cortex-A55

GPU: ARM Mali-G31 MP2

SDRAM: DDR3 2 GB

Flash eMMC 8 GB

Porty

Rozhranie HDMI

Port USB 3.0 (5V, max. 900 mA)

USB-C port (5 V, max. 1 A)

Vypnúť von

Digitálny zvuk (optický)

Ethernet (RJ-45)

Bezdrôtové pripojenie

Vstavaná sieť Wi-Fi: 802,11 b/g/n/a/ac 2,4 GHz/5 GHz 2T2R

Rozhranie Bluetooth

kompatibilita

HD, FHD a UHD televízory s portom kompatibilným s HDMI alebo AV

Klávesnica Bluetooth

Hracie zariadenie Bluetooth

Všeobecné údaje

Napájanie: AC 100 - 240 V AC ~ 50/60 Hz

Vstupné napätie: DC 12 V, 1 A

Spotreba energie pri práci: max. 12 W

Spotreba energie v pohotovostnom režime: 0,5 W

Prevádzková teplota: 0 ~ +50 °C

Teplota skladovania: -20 ~ +70 °C

Rozmery (Š x V x V v mm): 112 x 112 x 24

Hmotnosť (v kg): 0,25

Licencie

Tento produkt je licencovaný na základe licencie na patentové portfólio AVC na osobné a nekomerčné použitie spotrebiteľa na (i) kódovanie videa v súlade so štandardom AVC ("AVC VIDEO") a/alebo (ii) dekódovanie videa AVC, ktoré bolo kódované spotrebiteľom zapojeným do osobnej a nekomerčnej činnosti a/alebo bolo získané od poskytovateľa videa s licenciou na poskytovanie AVC videa. Žiadna licencia nie je udelená alebo nie je implikovaná na akékoľvek iné použitie. Ďalšie informácie možno získať od spoločnosti MPEG LA, L.L.C. pozri <http://www.mpegla.com>

Dolby, Dolby Audio a symbol dvojitého D sú ochranné známky spoločnosti Dolby Laboratories Licensing Corporation. Vyrobené na základe licencie Od Dolby Laboratories. Dôverné nepublikované diela. Copyright 1992-2019 Dolby Laboratories. Všetky práva vyhradené.

S výhradou zmien. V dôsledku nepretržitého výskumu a vývoja technických špecifikácií sa dizajn a vzhľad výrobkov môže zmeniť. Google, Android, Google Play, YouTube a ďalšie značky sú ochranné známky spoločnosti Google LLC. Netflix je registrovaná ochranná známka spoločnosti Netflix, Inc. Wi-Fi je registrovaná ochranná známka spoločnosti Wi-Fi Alliance®. Pojmy HDMI a HDMI High-Definition Multimedia Interface a logo HDMI sú ochranné známky alebo registrované značky spoločnosti HDMI Licensing Administrator, Inc. v USA a ďalších krajinách. Všetky názvy produktov sú ochrannými značkami alebo registrovanými ochrannými značkami príslušných vlastníkov.

© 2021 StreamView, Franz-Josefs-Kai 13, 1010 Viedeň, Rakúsko. Všetky práva vyhradené. StreamView je držiteľom licencie značky Nokia pre televízory, set-top-boxy a DAB rádiá. Nokia je registrovaná ochranná známka spoločnosti Nokia Corporation.